

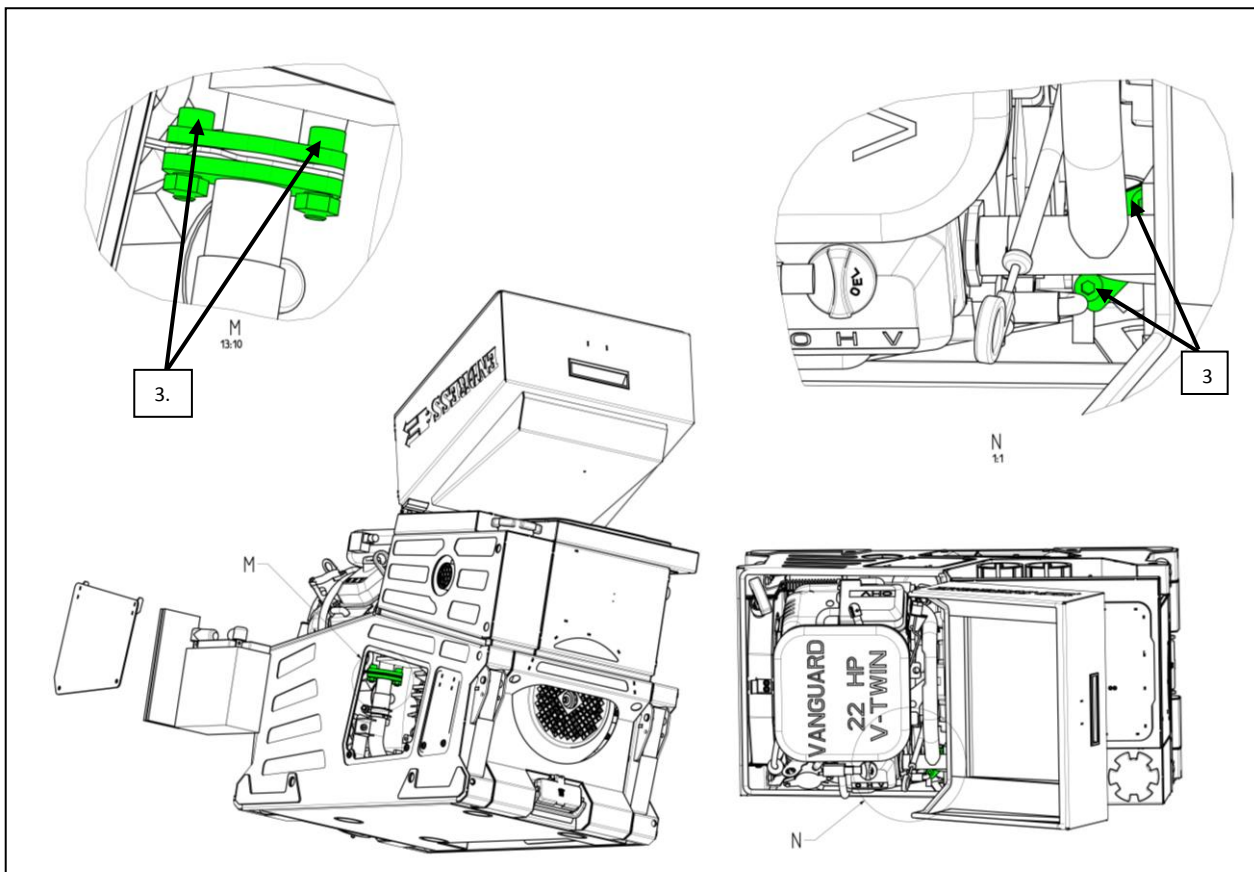
## 10 Änderung der Abgasausführung



In diesem Abschnitt finden Sie die Beschreibung zur Änderung der Abgasausführung.

**10.1 Wichtiger Sicherheitshinweis:** Die Änderung der Abgasausführung darf nur bei vollständig abgekühltem Motor erfolgen.

1. Entfernen Sie die Batterie wie in Abschnitt 6.2.2 (Abb.6.1, Schritt 1-3) beschrieben.
2. Entfernen Sie den eingesetzten Hitzeschutz.
3. Entfernen Sie die Schrauben (Abb.10.1)



4. Entfernen Sie nun das Blindblech, sowie die eingesetzte Auspuffdichtung (rot), Abb. 10.2. Bewahren Sie das Blindblech auf, um die Änderung ggf. wieder rückgängig machen zu können..
5. Setzen Sie die mitgelieferte Ersatzdichtung ein (grün).
6. Setzen Sie die entfernten Schrauben wieder ein und ziehen Sie diese fest.

Abb.10

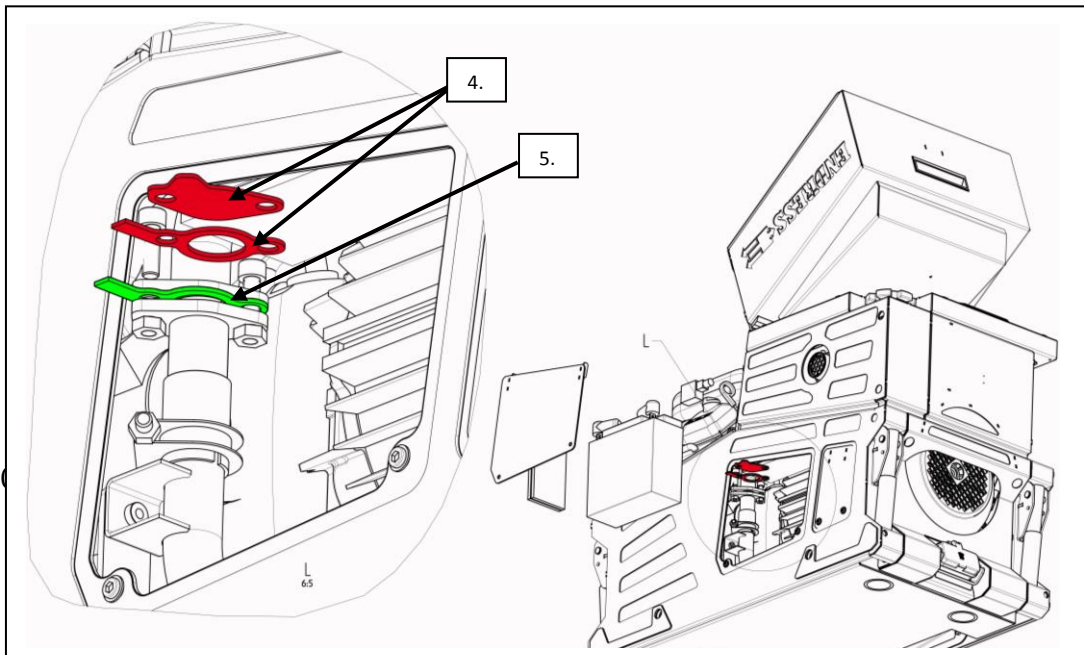


Abb. 10.2

7. Entfernen Sie die Sicherungsringe von der Abgasaustrittsöffnung der Bedienseite des Stromerzeugers (Abb.10.3, 404).
8. Entnehmen Sie das Verschlussblech von der Bedienseite des Stromerzeugers (Abb. 10.3, 401).

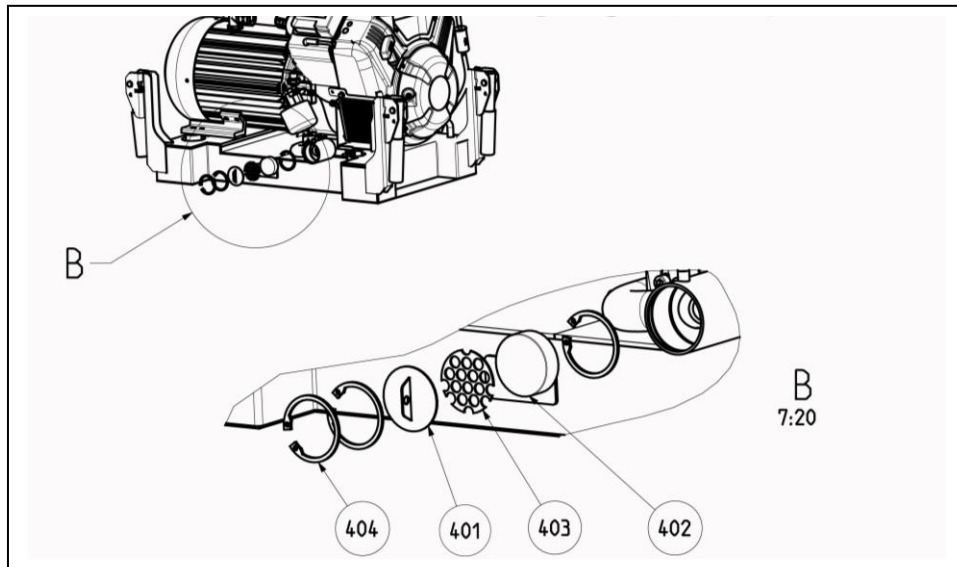


Abb. 10.3

9. Entfernen Sie die Sicherungsringe von der Abgasaustrittsöffnung der Abgasseite des Stromerzeugers (Abb.10.4, 404).
10. Entnehmen Sie das Lochblech von der Abgasseite des Stromerzeugers (Abb. 10.4, 403).

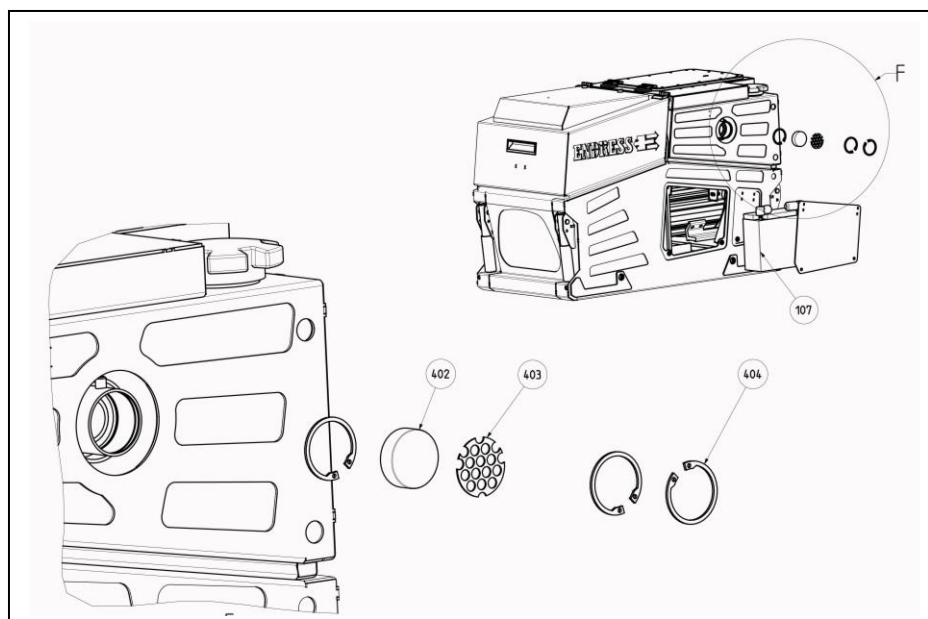


Abb. 10.4

11. Setzen Sie nun das Verschlussblech auf der Abgasseite des Stromerzeugers wieder ein.
12. Setzen Sie das Lochblech auf der Bedienseite des Stromerzeugers wieder ein.
13. Sichern Sie Loch- und Verschlussblech mit den Sicherungsringen.
14. Setzen Sie den Hitzeschutz wieder ein.

15. Schließen Sie die Batterie wieder an, wie in Abschnitt 6.2.2 (Abb. 6.1, Schritt 5-7) beschrieben.
16. Starten Sie den Stromerzeuger und überprüfen Sie alles auf Dichtigkeit.